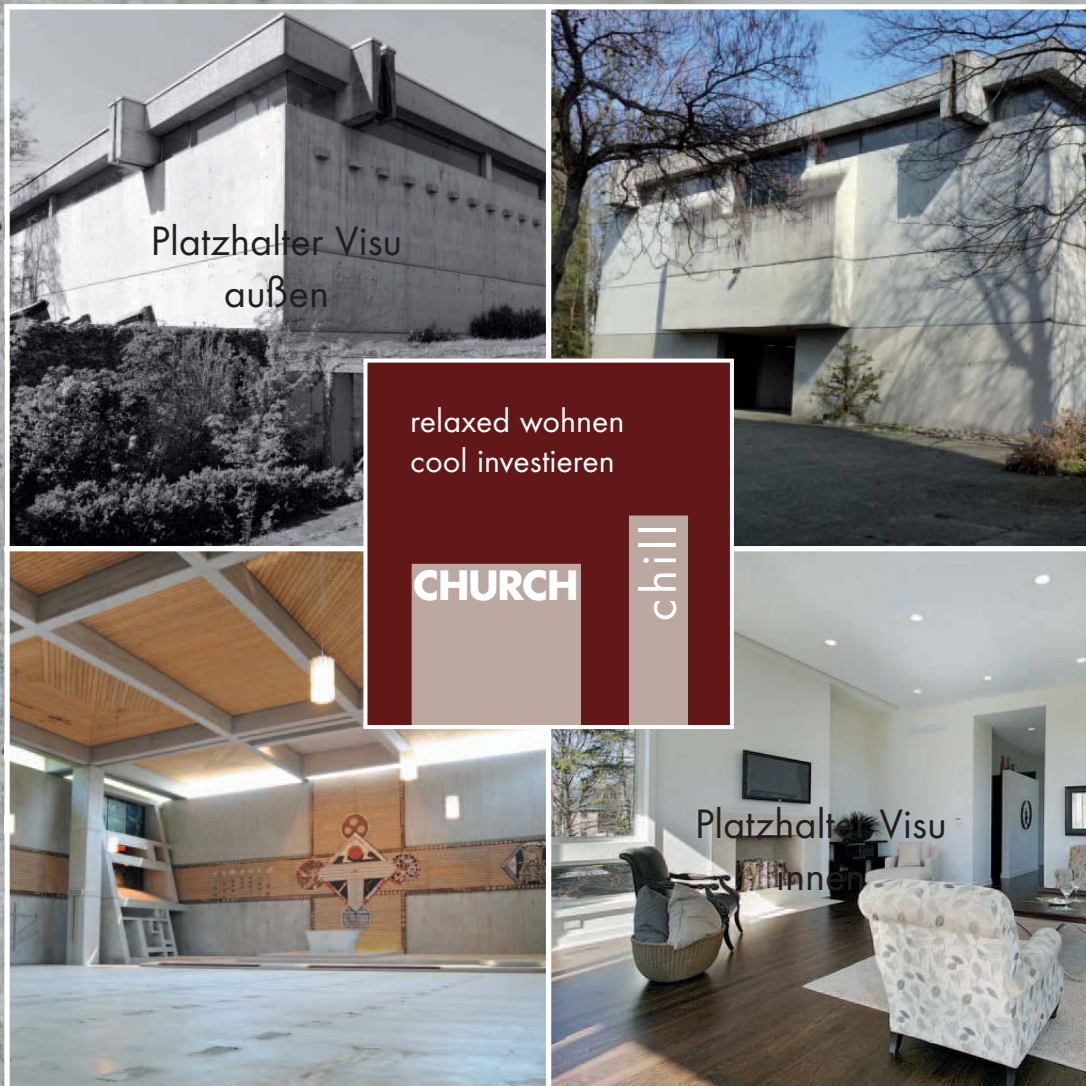


Außergewöhnlich Wohnen in einer faszinierenden Formensprache



Gisinger



Wohn- und Gewerbebau
Immobilienankauf
Immobilienvermittlung
Schlüsselfertigbau
Hausverwaltung



Wohnen in einem echten Unikat
Neues Leben in der alten Pfarrkirche St. Elisabeth



Sakrale Baukunst erhalten und neu inszenieren

Die ehemalige Pfarrkirche St. Elisabeth in Freiburg-Zähringen startet in eine neue Zukunft. Mit dem Projekt »CHURCH chill - relaxed wohnen. cool investieren« entwickelt die Freiburger

Gisinger Gruppe in diesem beeindruckenden Bauwerk einzigartige Wohnräume, deren außergewöhnliche Formensprache und besonderes Flair auch Sie begeistern werden.

Inhaltsverzeichnis	Seite
Die Pfarrkirche St. Elisabeth im Wandel der Zeit Eine kunstvolle Architekturlinie im Bauhausstil	4
CHURCH chill - relaxed wohnen. cool investieren. Herrliche Baukunst in einem neuen und eleganten Design	6
Einmalige Wohnkonzepte Wohnungsbeispiel WE 1.0.8, 2-Zimmer-Gartenterrassen-Loft	9
Wohnungsbeispiel WE 1.1.5, 2-Zimmer-Wohnung mit Wintergarten	10
Wohnungsbeispiel WE 1.4.6, 4-Zimmer-Wohnung mit Wintergarten	11
Lukrative Kapitalanlagen Wohnungsbeispiel WE 1.2.2, 2-Zimmer-Wohnung mit Wintergarten	12
Wohnungsbeispiel WE 1.2.8, 3-Zimmer-Wohnung mit Wintergarten	15
Wohnen in Freiburg	16
Die Gisinger Gruppe Ihr vertrauensvoller Partner aus Freiburg	18
Haftungshinweise	19

CHURCH chill, Offenburger-Straße 20, 79108 Freiburg-Zähringen

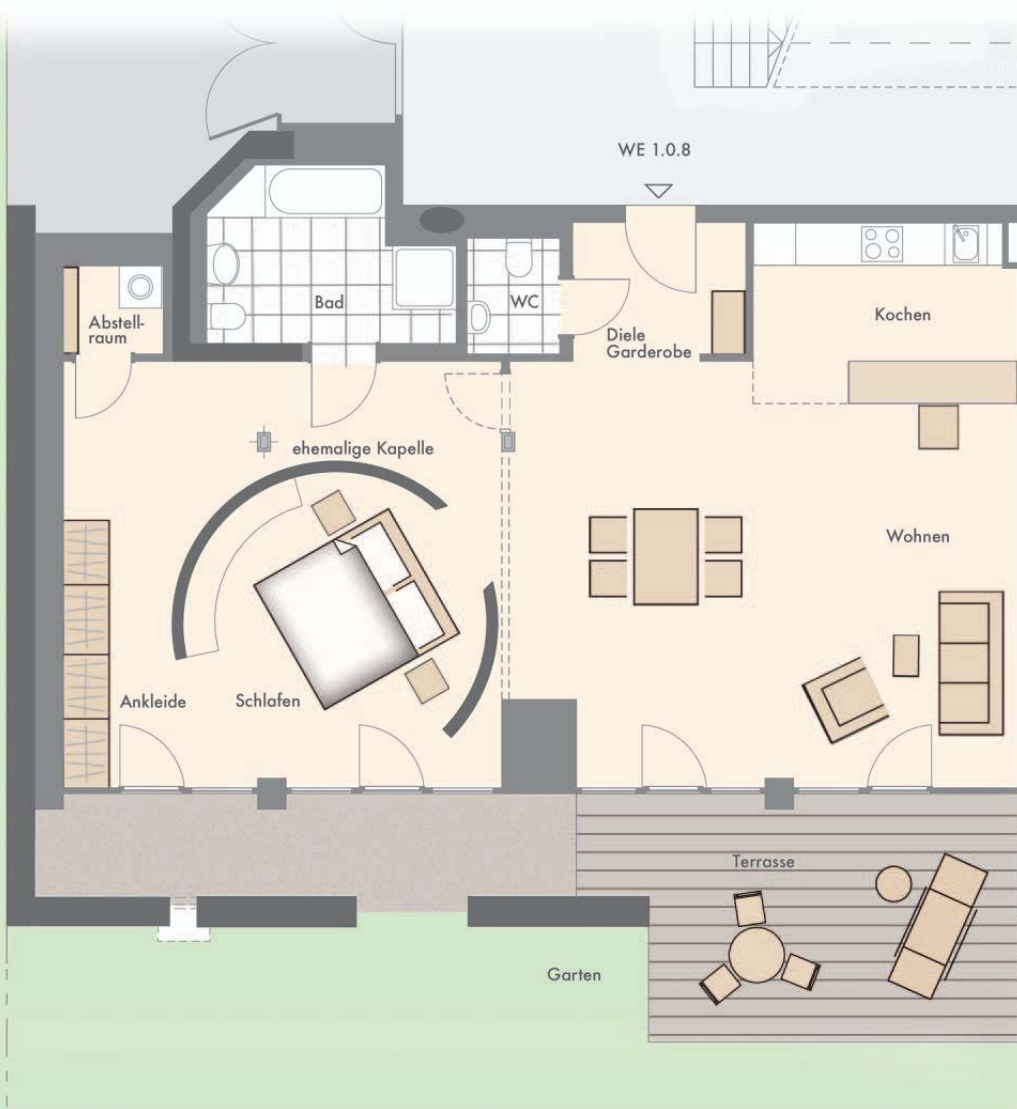


Im Wandel der Zeit

Ein Baudenkmal wird erhalten und neu inszeniert

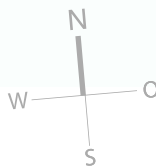
4

Das war knapp! Eigentlich stand der Abriss der im Jahr 1965 nach Plänen von Rainer Disse gebauten Pfarrkirche St. Elisabeth schon fest. Nun wird das architektonisch beeindruckende Gebäude erhalten und mit dem Umbaukonzept CHURCH chill einer neuen Nutzung zugeführt. Wir freuen uns darüber, dass dieses herrliche, seit dem Jahr 2005 denkmalgeschützte Bauwerk nicht aus dem Antlitz von Freiburg-Zähringen verschwindet, sondern in eine neue Zukunft startet. Gehen Sie diesen Weg mit, Sie werden begeistert sein!



Wohnung 1.0.8

Wohnen/Essen	40,42 m ²
Kochen	9,49 m ²
Schlafen	15,44 m ²
Ankleide	20,70 m ²
Diele/Garderobe	4,76 m ²
WC	2,15 m ²
Bad	7,54 m ²
Abstellraum	1,76 m ²
Terrasse (20,01 m ²)	7,83 m ²
Gesamtwohnfläche:	110,09 m ²



Gartenterrassen-Loft für himmlische Träume

Wohnungsbeispiel WE 1.0.8, Erdgeschoss

Wohnungen in umgebauten, historischen Gebäuden haben häufig etwas Besonderes. Auch hier erwartet Sie ein ganz einmaliges Refugium mit unverwechselbarem Flair. Wie alle Wohneinheiten und Appartements ist auch das Gartenterrassenloft WE 1.0.8 durch viele, großflächige Fensterfronten zur Südseite hervorragend belichtet. Alle Terrassentüren sind bodentief und führen zum Terrassenbereich im kleinen privaten Gartenstück [Sondernutzungsrecht]. Neben dem offenen und großzügigen

Wohn-/Essbereich ist sicherlich das Schlafzimmer ein einmaliges Highlight, welches Sie so bestimmt nicht noch einmal finden werden. Hier schlafen Sie gut behütet innerhalb der ehemaligen Kapelle der alten Pfarrkirche. Natürliche bietet die Wohnung neben dem großen Badenwannebad viele nützliche Räume wie eine zweites WC, einen Abstellraum mit Waschmaschinenanschluss und eine Ankleide. Denn Wohnen mit Flair soll ja auch funktional sein.